

# መሰረታዊ የበቆሎ-ጥራጥሬ ስብጥር አመራረት ስርዓት

ሰብልን በስብጥር የማምረት ስርዓት ሁለትና ከሁለት በላይ ሰብሎችን በአንድ ማሳ ላይ በአንድ ወቅት የማምረት ዘዴ ነው። በስብጥር የሚተከሉ ሰብሎች የተለያዩ የእድገት ሁኔታ፣ ካኖፕ ቅርፅና፣ ስር አስተዳደግ ባህሪ ያላቸው መሆን ይኖርበታል። በዚህም መሰረት ለምሳሌ በቆሎ ከባቄላ፣ አደንጓሬ፣ ለም አተርና ለውዝ ጋር በስብጥር ሊዘራ ይችላል።

## ሰብሎችን በስብጥር የማምረት ዘዴ ጠቀሜታዎች

1. የተለያዩ ሰብሎችን ለምሳሌ በቆሎና ጥራጥሬ በአንድ ውስን ማሳ ላይ በአንድ ወቅት ማምረት መቻል፤
2. እያንዳንዱ በስብጥር የሚዘራ ሰብል ለdry spell; በድርቅ፣ ለተባይና፣ ለበሽታ ጥቃት የመቋቋም አቅማቸው የተለያዩ በመሆኑ፤ አጠቃላይ ምርት ውድቀት አደጋን ለመቀነስ ያስችላል።
3. እርስ በእርስ ተስማሚ ወይም የሚጣጣሙ የብርዕና ጥራጥሬ ሰብሎች በስብጥር ሲዘሩ ምርጫታነታቸው ከፍ ያለ ይሆናል።
4. ጥራጥሬ ሰብሎች በስብጥር ሲዘሩ የአፈርን ለምነት ያሻሽላሉ፤
5. በስብጥር የሚዘሩ ሰብሎች ካኖፕ በነፋስና በዝናብ የሚከሰት አፈር መሸርሸርን ይከላከላል፤
6. በስብጥር የተዘሩ ሰብሎች የቤተሰብ ገቢን ለማሳደግ አስተዋፅዖ ያደርጋሉ፤ ምግብና የአንስሳት መኖን በአንድ ጊዜ ለማምረትም ያስችላሉ።

## የሰብል ስብጥር አዘራር አይነቶች ጋር በተያያዘ ምን አይነት ምክረ ሀሳቦች አሉ?



አንድ መስመር በቆሎ ቀጣይ መስመርን ጥራጥሬ እያደረጉ በማከታተል በስብጥር መዝራት፤



በእያንዳንዱ በቆሎ በተዘራ መስመር መካከል ሁለት መስመር ጥራጥሬ መዝራት፤



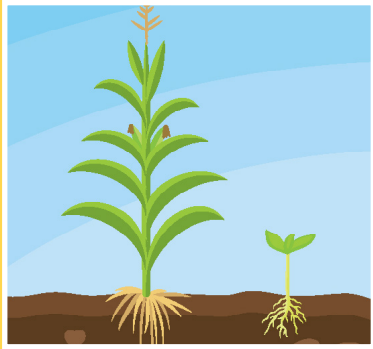
በእያንዳንዱ መስመር በቆሎና ጥራጥሬ እያፈራረቁ መትከል፤



በቆሎና ጥራጥሬ ሁለቱንም በአንድ ላይ በአንድ ጉድጓድ ውስጥ መትከል፤



# ሰብሎችን በስብጥር ለመዝራት ጠቃሚ ምክሮች



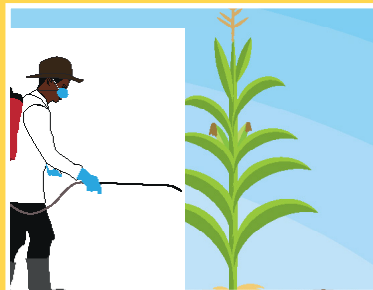
1. በስብጥር የሚተክሉ ሰብሎች እርስ በእርስ ተስማሚ መሆን ስላለባቸው የተለያዩ የእድገት ሁኔታ፤ ካኖፕ ቅርፅና፤ ስር አስተዳደግ ባህሪ ያላቸው ሰብሎች መመረጥ አለባቸው።



2. በስብጥር የሚዘሩ ሰብሎች ዘር መጠን በተመለከተ ጥንቃቄ ማድረግ ያስፈልጋል። ምክንያቱም የዘር መጠን በአፈር አይነት፤ አፈር ውስጥ በሚገኝ እርጥበት መጠንና፤ ምርቱ የሚመረትበት ዓላማ (ምግብነት፤ ለገቢ ወይም እንስሳት መኖ) የሚወሰን በመሆኑ ነው።



3. እንደየ እድገት ባህሪያቸው (growth habit) እና እድገት ዑደታቸው (growth cycle) በስብጥር የሚዘሩ ሰብሎችን መዝሪያ ጊዜ በጥንቃቄ መምረጥ።



4. አረም ለመከላከል ኬሚካል የሚረጭ ከሆነ የሚመረጠው ኬሚካል አይነት በስብጥር ለተዘፋኝ ሰብሎች ሁሉ ተስማሚ የሆነ መሆን ይኖርበታል።



5. ባዛል ማዳበሪያ በበቆሎም ሆነ በጥራጥሬ ሰብሎች ላይ ሊደረግ ይችላል። ቶፕ ድሬሲንግ የሚደረገው ግን ለበቆሎ ብቻ ነው።

## የብርዕና ጥራጥሬ ሰብሎችን ስብጥር ስርዓት ተመራጭ የዘር መዝሪያ ጊዜ መቼ ነው?

በስብጥር የሚተክሉ የብርዕና ጥራጥሬ ሰብሎች የመዝሪያ ወቅት ተመሳሳይ ወይም የተለያዩ ቀን ሊሆን ይችላል።

ሰብሎቹ በተመሳሳይ ቀን የሚተክሉ ከሆነ አንዱ ሰብል ከሌላው ተዳዳኝ ሰብል ሊደርስበት የሚችለውን የምግብና ውሃ ሽሚያ ለመቀነስ በተዳዳኝ ሰብል ተክል ብዛት (density) ላይ አሉታዊ ተፅዕኖ ያሳድራል። ነገር ግን በስብጥር የሚተክሉት ሰብሎች እርስ በእርስ ተስማሚ ሰብሎች ከሆኑ ግን አንዱ ሰብል ሌላኛው ተዳዳኝ ሰብል እድገትና ምርት ላይ ምንም አይነት አሉታዊ ተፅዕኖ አይኖረውም።

በስብጥር የሚተክሉት ሰብሎቹ በተለያዩ ቀን የሚዘሩ ከሆነ በቅድሚያ መዘራት ያለባቸው የብርዕ ሰብሎች ሲሆኑ፤ ጥራጥሬ ሰብሎች መዘራት ያለባቸው የብርዕ ሰብሎች በተዘፋ ስድስት ሳምንት በኋላ መሆን ይኖርበታል።